

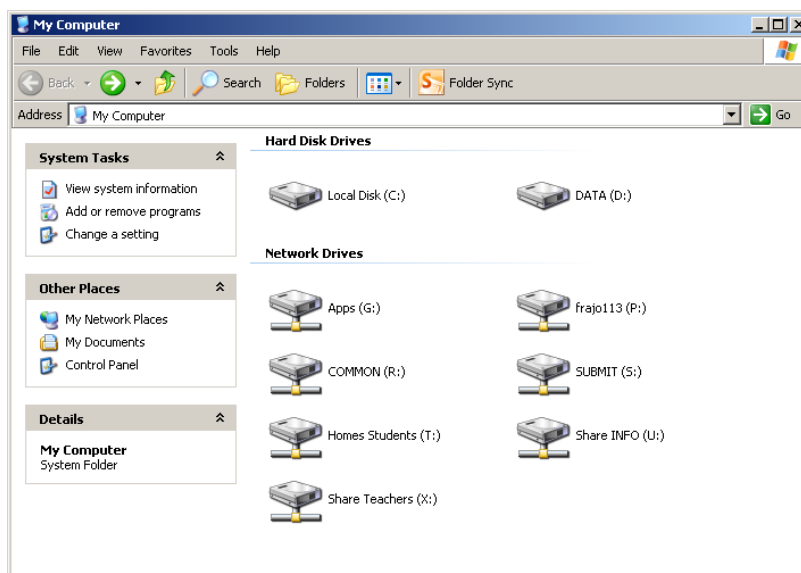
DOKUMENTER SPÄICHEREN, AUSDEELEN AN ASAMMELEN

Wéi der scho wësst, kann, resp. muss ee sech op eise Computere mat sengem sougenannten „IAM“ Benutzernumm a Passwuert umellen¹. An den Infossäll ass dat méttlerweil obligatoresch, an de Konferenzen an op verschiddenen anere Plaze facultativ. Dëst klengt Dokument soll lo erkläre wéi eng Méiglechkeeten dir als Benutzer hutt, nodeems der iech op déi Manéier ugemellt hutt. Ausserdeem gëtt hei gewisen, wéi een de Schüler am Infossäll kann Dokumenter op elektronischem Wee ausdeelen, an hir Produktiounen asammelen – z.B. fir eng Prüfung um Computer z'organisieren.

An der Windows Login Fënster gitt der bei „User Name“ ären IAM Benutzernumm un, a bei „Password“ ärt IAM Passwuert. An der Zeil „Log on to“ muss dobäi ëmmer „EDUC“ stoen. (Falls néideg, kann een déi Zeil siichtbar maachen, andeems een op den *Options* Knapp klickt.)



Nodeems der iech ugemellt hutt, gesitt der an der *My Computer* Fënster e puer nei Saachen:



E PRIVATEN ESPACE UM SERVER

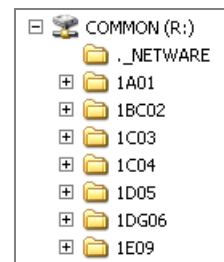
Den Disk mam Buschtaf [P] dréit äre Benutzernumm (an dësem Beispill „frajo113“). Dat ass äre perséinleche Beräich um Server, op deen dir alleng Accès hutt². All Enseignant an all Schüler huet sou en Disk, deen z.B. fir d'Schüler eng gutt Plaz duerstellt fir hir Schouldokumenter, Projet'en asw. ofzespäicheren. Dësen Disk ass an den Infossäll iwwerengs och accessibel als *My Documents*.

1 Méi Detailler dozou fannt der am Handbuch „IAM - Wéi geet dat?“

2 Fir déi Exklusivitéit ze garantieren, musst der allerdéngs onbedéngt drun denken, iech um Computer ofzemellen („auszeloggen“) wann der fäerdeg sidd!

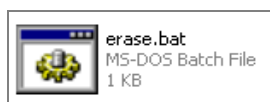
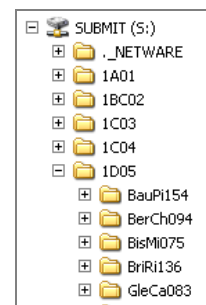
DOKUMENTER AUSDEELEN

Den Disk „Common“ [R] ka benotzt ginn, fir äre Schüler Dokumenter auszedeelen. Deen Disk enthält pro Klass een Dossier. All Dateien déi der an den Dossier vun enger bestëmmter Klass leet, sinn **nëmmen fir d'Schüler vun deeër Klass** zougänglech, an ausserdeem kënnen d'Schüler déi Dokumenter **nëmmen liesen**, also net veränneren oder läschen. Doduerch ass den Disk „Common“ eng ideal Method, fir z.B. den Enoncé vun enger Prüfung un d'Schüler weiderzeginn.



DOKUMENTER OPHIEWEN A PRÜFUNGEN ORGANISÉIEREN

Fir de Schüler hir Resultater opzehiewen, kënnst der den Disk „Submit“ [S] benotzen. Ähnlech wéi beim Disk „Common“ gesitt der hei rëm een Dossier pro Klass. Allerdéngs ass dann zousätzlech an all Klassendossier ee Répertoire pro Schüler ze fannen, deen dem Schüler säi Benutzernumm dréit. Als Enseignant gesitt dir allegueren déi Répertoiren; d'Schüler dogéint hunn ëmmer nëmmen Accès op hiren eegenen Dossier. Op déi Manéier kann een den Disk „Submit“ ganz gutt fir d'Organisatioun vu Prüfungen um Computer benotzen.



Um Enn vun der Prüfung ass et da liicht, dee ganze Klassendossier op äre Memory-Stick oder an äre private Beräich [P] um Server ze kopéieren. Duerno (resp. och virun enger Prüfung) kënnst der déi eenzel Schülerdossieren ganz einfach rëm eidel maachen, andeems der de Programm „Erase“ duebelklickt, dee sech an all Klassendossier befënnt. Passt awer op dass der, wann néideg, virdrun eng Kopie vun de Schüler hiren Aarbechte gemat hutt: **d'Läsche vun dësen Dokumenter kann net réckgängeg gemat ginn!**

OP ENGEM SCHÜLER SÄI PRIVATEN DOSSIER UM SERVER ZOUGRÄIFEN

Heiansdo kann et néideg sinn, op engem Schüler säi privaten Espace zougänglech ze maachen, fir z'iwwerpräiwen ob hien seng Prüfung net iertümlecherweis dohinner, statt an de „Submit“ gespäichert huet, asw. Dëst gëtt iech als Enseignant erméiglecht iwwer den Disk „Homes Students“ [T]. D'Struktur vun deem Disk ass genau déi selwecht wéi beim „Submit“, also fir all Klass een Dossier, an doranner jee weils ee Répertoire pro Schüler vun deeër Klass.

DOKUMENTER MAT ANEREN ENSEIGNANT'EN AUSTAUSCHEN

Den Disk „Share Teachers“ [X] kënnst der benotze fir Dateien mat de Kollegen auszetauschen. Dësen Disk huet keng speziell Struktur, mee dir kënnst hei Dossier'en uleeën, läschen a veränneren. D'Schüler hu keen Accès op den Disk [X], mee well et eng Plaz ass, déi gemeinsam vun allen Enseignant'e ka benotzt ginn, sollt der ëmmer eng Sécherheetskopie vu wichtegen Dateien maachen, ier der se an dësem Disk stockéiert.

Zousätzlech zum Disk „Share Teachers“ kënne mer iech och Disken erschafen, déi fir bestëmmte Gruppe vun Enseignant'e reservéiert sinn, z.B. fir ee bestëmmten Departement. Wann dat iech interesséiert, kontaktéiert w.e.g. de *Service Informatique* an deelt eis mat, wéi den Disk soll heeschen (z.B. „Share-Math“ oder „Share-Bio“) a ween alles soll Zougänglech dodrober hunn.

An zum Schluss nach eng Kéier zur Erënnerung: Denkt ëmmer drun iech **ofzemellen**, wann der fäerdeg sidd mat schaffen! Nëmme sou kënnst der äre Daten um Server schützen, a verhënnere dass een aneren an ärem Numm op eisem Réseau aktiv gëtt.